

EXCLUSIVE | PROPERTY

Jardins da Parede

2 QUARTOS | CONDOMINIO PRIVADO | 2 LUGARES ESTACIONAMENTO | PISCINA | VISTA MAR
2 BEDROOM | PRIVATE CONDOMINIUM | 2 PARKING SPACES | SWIMMING POOL | SEA VIEW

PARA VENDA

APARTAMENTO

APARTMENT FOR SALE

APARTAMENTO T2 VISTA MAR

2 BEDROOM APARTMENT SEA VIEW



NNos exclusivos Jardins da Parede, uma das zonas mais prestigiadas da linha de Cascais, encontra-se este elegante apartamento T2, ideal para quem procura conforto, tranquilidade e qualidade de vida junto ao mar.

Inserido num condomínio fechado de referência, o imóvel oferece um ambiente reservado e sofisticado, com excelentes áreas comuns, incluindo piscina, court de ténis, sala de festas e jardins cuidados, proporcionando um estilo de vida único para toda a família. Situado no 3.º andar de um edifício com dois elevadores, este apartamento destaca-se pela excelente exposição solar a nascente, garantindo uma luminosidade natural ao longo do dia. Com 110 m² de área útil e 163 m² de área bruta, os espaços foram pensados para garantir funcionalidade e conforto.

A sala ampla liga-se harmoniosamente à cozinha totalmente equipada, criando um ambiente moderno e acolhedor. A varanda acompanha toda a frente da sala e da cozinha, oferecendo uma agradável vista de mar e um espaço perfeito para momentos de lazer e descontração. A cozinha conta ainda com uma despensa, acrescentando praticidade ao quotidiano. Na zona privada, encontram-se dois quartos confortáveis, sendo um deles uma suíte, ideal para garantir maior privacidade e comodidade. O imóvel dispõe também de dois lugares de estacionamento e arrecadação, elementos essenciais para uma vida urbana mais organizada e funcional. Com certificado energético B-, este apartamento alia conforto, eficiência e localização privilegiada, estando próximo das praias, comércio, escolas e acessos rápidos a Cascais e Lisboa.

Uma oportunidade única para viver com exclusividade, segurança e vista de mar numa das melhores localizações da linha de Cascais.

JARDINS DA PAREDE, CASCAIS

€ 848 000



110,10m²



2



2



2





APARTMENT FOR SALE

PARA VENDA APARTAMENTO

2 BEDROOM APARTMENT SEA VIEW
PARTAMENTO T2 VISTA MAR



In the exclusive Jardins da Parede, one of the most prestigious residential areas along the Cascais coastline, you will find this elegant two-bedroom apartment, ideal for those seeking comfort, tranquility, and quality of life by the sea.

Located within a renowned gated condominium, the property offers a private and sophisticated atmosphere, with excellent communal facilities, including a swimming pool, tennis court, party room, and beautifully maintained gardens, providing a unique lifestyle for the whole family.

Situated on the 3rd floor of a building with two elevators, this apartment stands out for its excellent east-facing sun exposure, ensuring abundant natural light throughout the day. With 110 sqm of usable area and 163 sqm of gross area, every space has been designed to ensure both functionality and comfort.

The spacious living room connects seamlessly with the fully equipped kitchen, creating a modern and welcoming environment. The balcony extends along the entire front of the living room and kitchen, offering pleasant sea views and the perfect setting for leisure and relaxing. The kitchen also includes a pantry, adding practicality to everyday living. In the private area, there are two comfortable bedrooms, one of which is an en-suite, ensuring greater privacy and convenience.

The property also includes two parking spaces and a storage room, essential features for a more organized and functional urban lifestyle.

With an energy rating of B-, this apartment combines comfort, efficiency, and a prime location, close to beaches, shops, schools, and with quick access to Cascais and Lisbon. A unique opportunity to enjoy exclusive, secure living with sea views in one of the finest locations along the Cascais coastline.

JARDINS DA PAREDE, CASCAIS

€ 848 000



110,10m²



2



2



2





ÁREAS DO APARTAMENTO

Sala - 30,95m²
 Cozinha - 10,50m²
 Suite - 14,15m² + Wc - 5,45m²
 Quarto - 11,80m²
 Casa de Banha - 5,10m²
 Hall - 6,38m²
 Despensa - 0,9m²
 Arrecadação - 25m²
 Garagem - 25m²

MAIS INFORMAÇÕES

IMI: € 570/Ano
 IMT: € 50.880 *
 IS: € 6.784*
 Cadomínioio: € 139
 Ano Construção: 2002

*HABITAÇÃO PRÓPRIA E PERMANENTE

APARTMENT AREAS

Living room - 30,95 SQM
 kitchen - 10,50 SQM
 Suite - 14,15 SQM + Wc - 5,45SQM
 Bedroom - 11,80 SQM
 Bathroom - 5,10 SQM
 Hall - 6,38 SQM
 Pantry - 0,9 SQM
 Storage Room - 25 SQM
 Garage - 25 SQM

MORE INFORMATION

IMI: € 570/Year
 IMT: € 50.880*
 IS: € 6.784*
 Condominium: € 139
 Built in 2002

*OWN AND PERMANENT RESIDENCE





CARACTERÍSTICAS

APARTAMENTO

Cozinha Equipada
 Roupeiros Embutidos
 Arrecadação
 Garagem
 Elevador
 Vista Mar
 Lareira
 Aspiração Central
 Aquecimento Central
 Ar Condicionado

CONDOMINIO

Court Tennis
 Piscina
 Sala Reuniões
 Sala Festas
 Jardim
 Condomínio Privado

FEATURES

APARTMENT

Equipped Kitchen
 Built-in wardrobes
 Storeroom
 Garagem
 Elevator
 Sea View
 Fireplace
 Central Vacuum System
 Central Heating
 Air conditioning

CONDOMINIUM

Tennis Court
 Swimming Pool
 Meeting Room
 Party Room
 Garden
 Private Condominium





DISTÂNCIAS A PÉ

05 MIN	Praia São Pedro
05 MIN	Estação Comboios
03 MIN	Jardim Central
03 MIN	Comercio Local
18 MIN	Hotel Palácio
15 MIN	Praia do Tamariz

DISTÂNCIAS DE TRANSPORTE

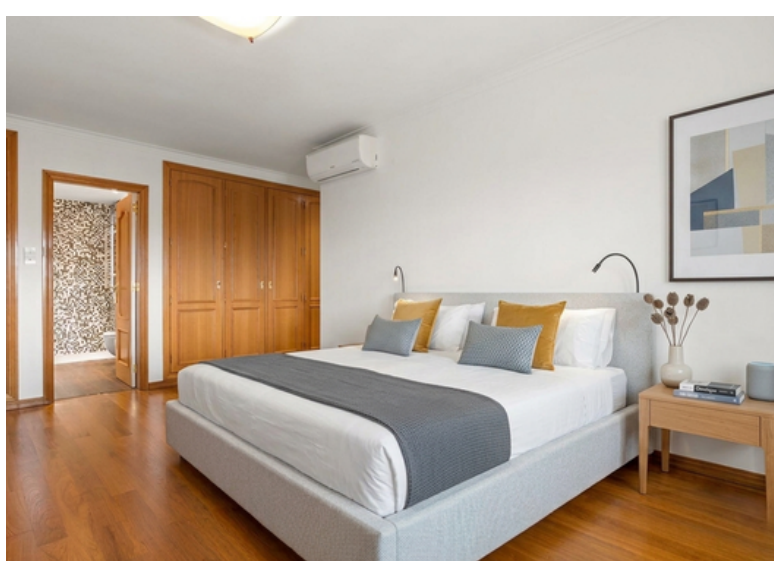
15 MIN	Casino Estoril
15 MIN	Golf Estoril
13 MIN	Hotel Palácio
30 MIN	Colégio Salesianos
18 MIN	St Julian's School
15 MIN	School of Business and Economics

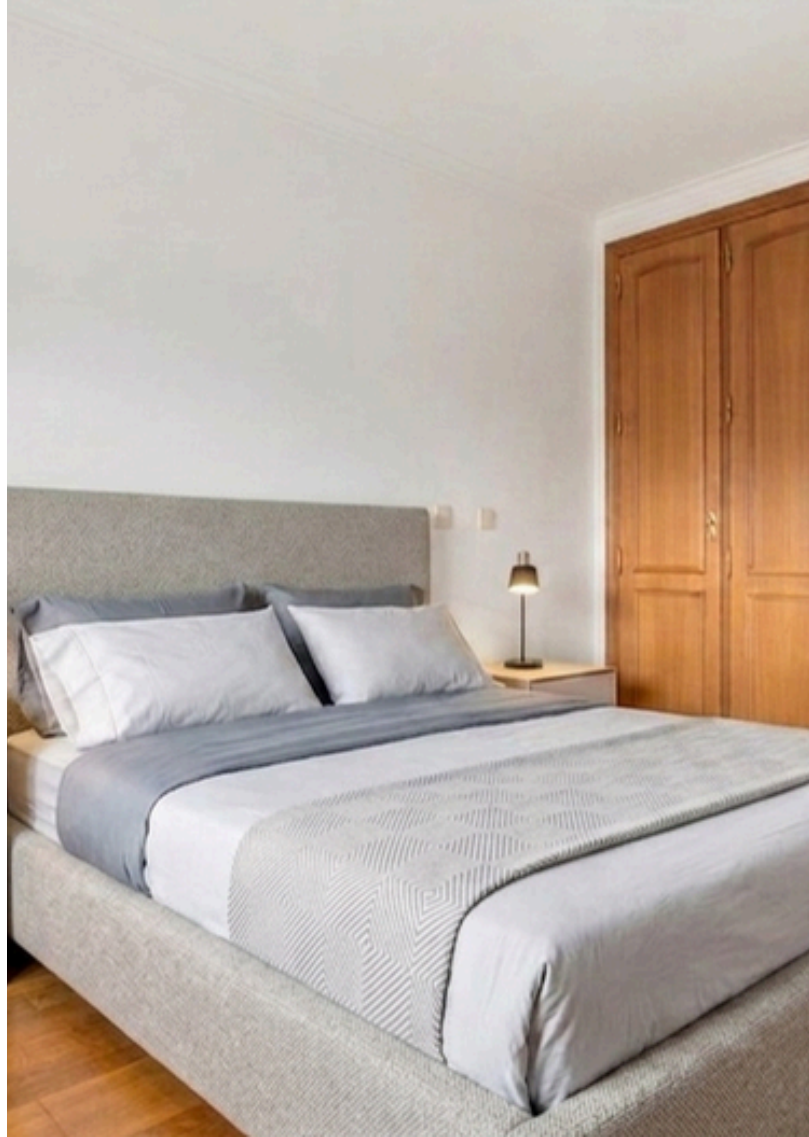
WALKING DISTANCE

05 MIN	São Pedro Beach
05 MIN	Train station
03 MIN	Central Park
03 MIN	Local shops
18 MIN	Hotel Palácio
15 MIN	Tamariz Beach

TRANSPORT DISTANCES

15 MIN	Estoril Casino
15 MIN	Estoril Golf Course
13 MIN	Palácio Hotel
30 MIN	Salesianos School
18 MIN	St Julian's School
15 MIN	School of Business and Economics



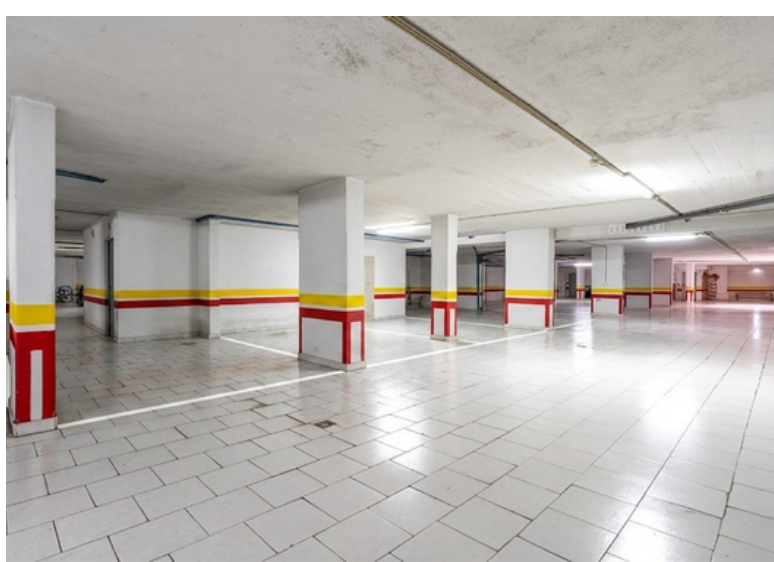















A photograph of a swimming pool in a garden. The pool is rectangular and filled with clear blue water. It is surrounded by a white fence and a concrete deck. There are several white lounge chairs around the pool. In the background, there are green trees and palm trees under a cloudy sky. A white box with the text 'EXCLUSIVE | PROPERTY' is overlaid on the image.

EXCLUSIVE | PROPERTY

Jardins da Parede

2 QUARTOS | CONDOMINIO PRIVADO | 2 LUGARES ESTACIONAMENTO | PISCINA | VISTA MAR
2 BEDROOM | PRIVATE CONDOMINIUM | 2 PARKING SPACES | SWIMMING POOL | SEA VIEW